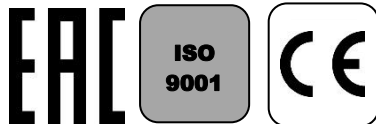
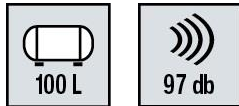


COMPRESSEUR A MOTEUR THERMIQUE B3800B/100/9S HONDA



Tête de compression mono-étagée.
Cylindre en fonte.
La plus performante de sa catégorie.



Arceau supplémentaire
permettant le levage.



Moteur Honda conforme
aux normes d'émissions
les plus strictes.



Détendeur avec double
sortie et manomètre.



Roues larges pour faciliter
le déplacement sur tout
type de terrain.



Moteur à essence : Honda GX270 UT2-QXQ40H.

Raccordement distribution d'air : 2 Raccords rapide ISO type B - Taille 6. (Réducteur)

Caractéristiques		Puissance	Capacité	Volume	Pression	Moteur	Fixe /	Dimensions	Poids
Référence	Code	HP/kW	réservoir litres	engendré m ³ /h	bar		mobile	mm	kg
B3800B/9S/100 HONDA	149021NU	9/6,7	100	28	10	HONDA / GX270	Mobile	1140x610x1200	144

Informations données à titre indicatif et sous réserve de modifications éventuelles

 Département compresseurs	NUAIR FRANCE 45 rue du Ruisseau 38290 SAINT QUENTIN-FALLAVIER – FRANCE Tél : +33 4 74 94 90 70 - Fax : +33 4 74 94 13 95 www.nuair-france.com / Email : nuair@nuair-france.com	Pages	1/8
		Ref.	FTB3800B-9S-100-H
		Rev.	0
		Date	11/2021

COMPRESSEUR A MOTEUR THERMIQUE B3800B/100/9S HONDA

CARACTERISTIQUES

Le compresseur thermique mono-étagé B3800B/9S/100 HONDA 9CH, par entraînement par courroie, lubrifié est utilisé pour des applications professionnelles à usages intensifs. Ce compresseur est dédié aux utilisations extérieures sur chantier, atelier mobile, dépannage ou pour une utilisation éloignée d'une alimentation électrique. Le B3800B est équipé de composants très fiables, tels que des robinets en acier inoxydable, d'un réservoir en conformité avec les normes et directives internationales, et d'une tête en aluminium. La technologie du moteur monocylindre 4 temps essence OHV HONDA (Arbre de prise de force horizontal) améliore le rendement de la combustion et sa consommation d'huile. Ce moteur est également robuste, puissant et respectueux de l'environnement. Le B3800B est doté d'un arceau de levage, de poignée pour faciliter le transport et sa manutention sur tout type de terrain. Il est monté avec de grandes roues et pieds anti-vibrations pour le stabiliser.

LIMITES D'EMPLOI

Pression du fluide : PS	10 bar
Température de service : TS	-10°C / +100°C
Température ambiante	+5°C / +40°C




A savoir : Le compresseur à piston a été conçu pour fonctionner avec un rapport d'intermittence à ne jamais dépasser, 25 minutes de fonctionnement consécutifs afin d'éviter la surchauffe de la tête de compression.

DIRECTIVES ET NORMES DE CONSTRUCTIONS

Directive	Désignation
Directive UE pression 2014/68	Relative aux équipements sous pression
Directive CE machine 2006/42	Relative à la sécurité unique pour les machines
Directive EU électromagnétique 2014/30	Compatibilité électromagnétique des équipements électriques et électroniques
Directive CE émissions sonores 2000/14	Relative aux émissions sonores, destiné à l'utilisation extérieure des matériels
Directive EU récipients 2014/29	Relative aux récipients à pression simple

Norme	Désignation
EN 1012-1	Compresseurs et pompes à vide - Prescriptions de sécurité - Compresseurs d'air
EN 55012	Moteurs à combustion interne - Caractéristiques de perturbation radioélectrique

Informations données à titre indicatif et sous réserve de modifications éventuelles

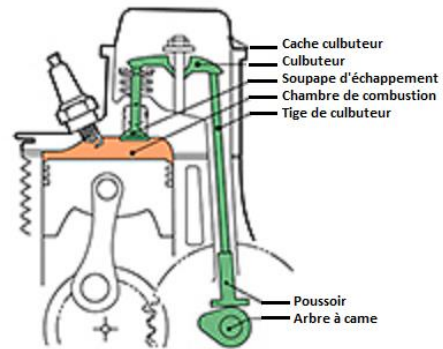
 Département compresseurs	NUAIR FRANCE 45 rue du Ruisseau 38290 SAINT QUENTIN-FALLAVIER – FRANCE Tél : +33 4 74 94 90 70 - Fax : +33 4 74 94 13 95 www.nuair-france.com / Email : nuair@nuair-france.com	Pages	2/8
		Ref.	FTB3800B-9S-100-H
		Rev.	0
		Date	11/2021

COMPRESSEUR A MOTEUR THERMIQUE B3800B/100/9S HONDA

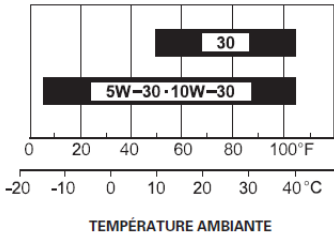
MOTORISATION

Moteur Type **GX270** à essence à arbre de prise de force horizontal.


De technologie moteur à soupapes en tête OHV "Over Head Valve" (Soupapes logées au-dessus de la chambre de combustion) offrant une excellent équilibre thermique, en améliorant le rendement de la combustion (plus fort taux de compression), de la diminution de la consommation d'huile et une augmentation de la durée de vie.



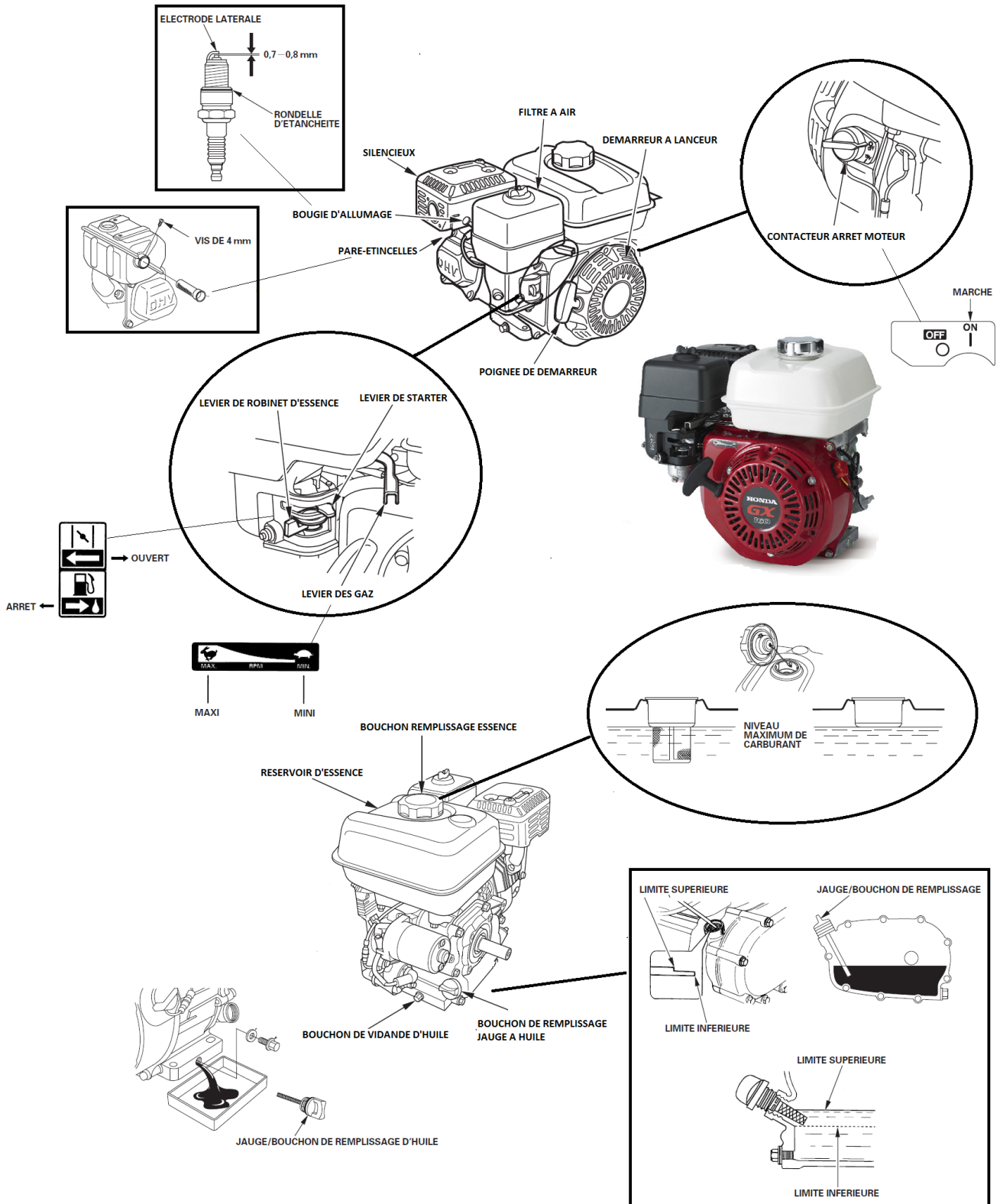
CONFIGURATION OHV

Caractéristiques GX 270 (Arbre de prise de force type S, avec réservoir de carburant)	
Type de moteur	OHV-4 temps, soupape en tête, cylindre unique
Type de carburant	Essence sans plomb (min.85 octane)
Type d'huile moteur	Huile automobile 4 temps détergente. SAE 10W-30 recommandée pour l'utilisation générale. Les autres viscosités indiquées dans le tableau peuvent-être utilisées lorsque la température moyenne du lieu d'utilisation se trouve dans la plage indiquée. <div style="text-align: center;">  <p>TEMPÉRATURE AMBIANTE</p> </div>
Type de bougie (Recommandée)	BPR6ES (NGK) / W20EPR-U (DENSO)
Cylindrée	270 cm ³
Alésage x Course	77 mm x 58 mm
Taux de compression	8,5 : 1
Puissance nette	6,3 KW - 3600 tr/mn
Contenance en huile moteur	1,1 L
Capacité réservoir à carburant	5,3 L
Consommation carburant (service continu)	2,4 Litre/Heure – 3600 tr/mn
Système de refroidissement	Air forcé
Système d'allumage	CDI numérique avec allumage à avance variable
Rotation de l'arbre de prise de force	Sens inverse des aiguilles d'une montre
Système de démarrage	Lanceur à rappel

Informations données à titre indicatif et sous réserve de modifications éventuelles

	NUAIR FRANCE 45 rue du Ruisseau 38290 SAINT QUENTIN-FALLAVIER – FRANCE Tél : +33 4 74 94 90 70 - Fax : +33 4 74 94 13 95 www.nuair-france.com / Email : nuair@nuair-france.com	Pages	3/8
		Ref.	FTB3800B-9S-100-H
		Rev.	0
		Date	11/2021

CONSTRUCTION (Motorisation)



Informations données à titre indicatif et sous réserve de modifications éventuelles


MAINTENANCE

RECAPITULATIF DES OPERATIONS DE CONTRÔLE ET D'ENTRETIEN					
PERIODICITE DES INTERVENTIONS D'ENTRETIEN " ENTRETIEN PROGRAMME "					
BLOC DE COMPRESSION					
INTERVENTION	CHAQUE JOUR	CHAQUE SEMAINE	TOUS LES 6 MOIS	TOUS LES 2 ANS	
Vérifier le niveau d'huile	1 fois / jour				
Evacuation de la buée		1 fois / semaine			
Nettoyage du compresseur		1 fois / semaine			
Nettoyage filtre d'admission (et/ou)	1 fois / jour	1 fois / semaine			
Vidange de l'huile			1 fois / 6 mois		
Nettoyage général du compresseur			1 fois / 6 mois		
Vérification tension courroie			1 fois / 6 mois		
Contrôle / Nettoyage des soupapes				1 fois / 2 ans	
<p>TYPE D'HUILE CONSEILLÉE : HP2 (huile synthétique pour compresseurs à pistons) EVENTUELLEMENT DE L'HUILE MINERALE : Pour climat froid NE JAMAIS MELANGER DES HUILES DIFFERENTES</p>					
MOTEUR GX 270 - HONDA					
INTERVENTION	CHAQUE JOUR	PREMIER MOIS ou 20H	TOUS LES 3 MOIS ou 50H	TOUS LES 6 MOIS ou 100H	TOUS LES ANS ou 300H
Vérifier le niveau huile moteur	•				
Renouveler huile moteur		•		•	
Vérifier le niveau huile carter/Réducteur	•				
Renouveler huile carter/Réducteur		•		•	
Vérifier filtre à air	•				
Nettoyer filtre à air			•		
Remplacer filtre à air					•
Nettoyer coupelle de décantation				•	
Vérifier et régler bougie				•	
Remplacer bougie					•
Nettoyage du pare-étincelle				•	
Vérifier et régler régime de ralenti					•
Vérifier et régler jeu aux soupapes					•
Nettoyer la chambre de combustion	Après toutes les 1000H				
Nettoyer filtre et réservoir carburant				•	
Vérifier tuyau du carburant	Tous les 2 ans (Remplacer si nécessaire)				

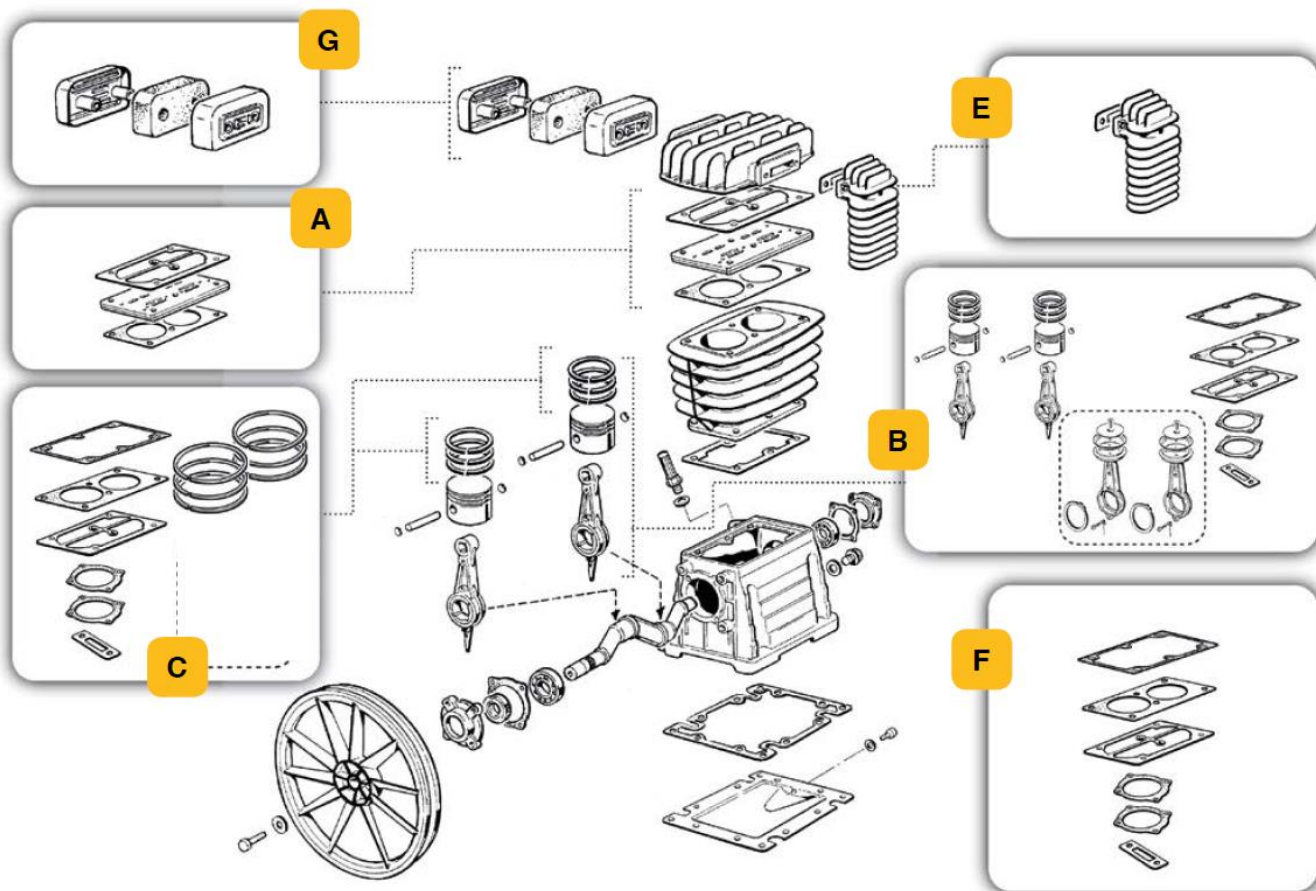


Après les 50 premières heures de fonctionnement, vidanger le compresseur et vérifier le serrage des boulons de la tête de compression (Culasse et carter).

Informations données à titre indicatif et sous réserve de modifications éventuelles

 <p>Département compresseurs</p>	NUAIR FRANCE 45 rue du Ruisseau 38290 SAINT QUENTIN-FALLAVIER – FRANCE Tél : +33 4 74 94 90 70 - Fax : +33 4 74 94 13 95 www.nuair-france.com / Email : nuair@nuair-france.com	Pages	6/8
		Ref.	FTB3800B-9S-100-H
		Rev.	0
		Date	11/2021

KIT DE MAINTENANCE



Caractéristiques	Kit A	Kit B	Kit C	Kit E	Kit F	G	Oil
	Plaque à clapets équipée	Pistons équipés	Kit segments et joints	Collecteur final	Kit joints	Filtre à air	Quantité d'huile max (l)
						Rectangulaire	
B3800 - B3800B	9434A06	9434B10	9434C09	9434E06	9434F07	9428110	0,6

Afin d'optimiser l'utilisation du compresseur, nous recommandons de remplacer l'huile au moins une fois par an avec l'huile que nous préconisons.

Caractéristiques			Désignation	
		Code		
Piston	minérale	HP1M	HP1M	Huile minérale pour compresseurs à pistons - 1 litre
	synthétique	HP1S	600000019	Huile synthétique pour compresseurs à pistons - 1 litre

Informations données à titre indicatif et sous réserve de modifications éventuelles

 Département compresseurs	NUAIR FRANCE 45 rue du Ruisseau 38290 SAINT QUENTIN-FALLAVIER – FRANCE Tél : +33 4 74 94 90 70 - Fax : +33 4 74 94 13 95 www.nuair-france.com / Email : nuair@nuair-france.com	Pages	7/8
		Ref.	FTB3800B-9S-100-H
		Rev.	0
		Date	11/2021

COMPRESSEUR A MOTEUR THERMIQUE B3800B/100/9S HONDA

PIECES DETACHEES


Référence	B3800B/9S/100 HONDA
Tête de compression	370000B
Courroie V	Nous consulter
Poulie	Nous consulter
Kit joints	Nous consulter
Filtre à air	Nous consulter
Réducteur de pression	Nous consulter
Soupape de sûreté	Nous consulter
Soupape de décharge	Nous consulter
Manomètre (réducteur de pression)	Nous consulter
Manomètre	Nous consulter
Kit Roues / Pieds	Nous consulter

Huile moteur 4 Temps (GX 270-HONDA)	SAE 10W-30
-------------------------------------	------------



**POUR TOUTE DEMANDE DE PIECES DETACHEES.
NE PAS OUBLIER DE DONNER LE MODELE ET N°DE SERIE DU COMPRESSEUR.**

Informations données à titre indicatif et sous réserve de modifications éventuelles

 Département compresseurs	NUAIR FRANCE 45 rue du Ruisseau 38290 SAINT QUENTIN-FALLAVIER – FRANCE Tél : +33 4 74 94 90 70 - Fax : +33 4 74 94 13 95 www.nuair-france.com / Email : nuair@nuair-france.com	Pages	8/8
		Ref.	FTB3800B-9S-100-H
		Rev.	0
		Date	11/2021